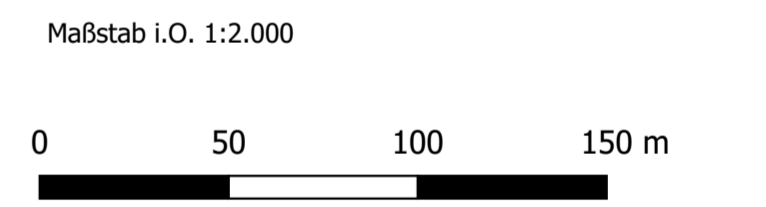
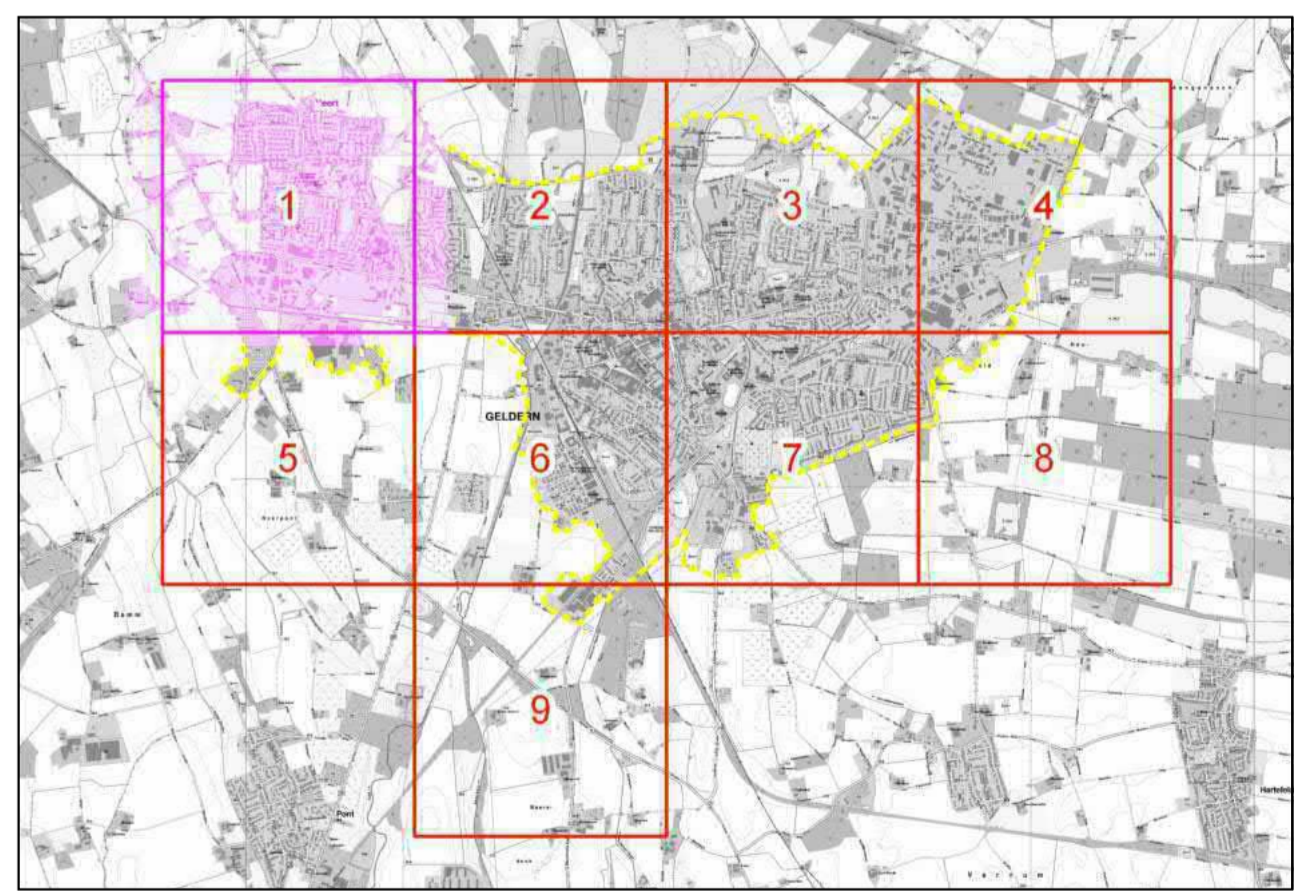


- Legende
- Abgrenzung Ortsteil Geldern und Geldern-Veert
  - Einzugsgebiet Ortsteil Geldern und Geldern-Veert
- Potenzielle Wassertiefe
- Wasserstand
- < 10 cm
  - 10 - 30 cm
  - 30 - 50 cm
  - > 50 cm
- Potenzielles Überflutungsrisiko
- Klasse
- 1 - gering
  - 2 - mäßig
  - 3 - hoch
  - 4 - sehr hoch



Quelle: Geobasisdaten der Kommunen und des Landes NRW © Geobasisdaten NRW 2023



Der Auftraggeber:	Für die Planung: Hydro-Ingenieure GmbH
Datum:	27.06.2023
Auftraggeber:	
Projekt:	GIS-basierte Fließweganalyse für Überflutungsmaßnahmen bei Starkregen in Geldern und Geldern-Veert
Planinhalt:	Risikopotenzialkarte
Zeichnungsnummer Auftraggeber:	Zeichnungsnummer Hydro-Ingenieure GmbH:
4486_3000_1	
Datum Name	
Bearbeitet: 27.06.2023 JSL	
Gezeichnet: 27.06.2023 JSL	
Geprüft: 27.06.2023 RB	
Maßstab: 1 : 2000	
Format: A 0	
Anlage: 3.1	



Diese Karte ist eine schematische Darstellung. Sie ist nicht maßstabstreu und nicht verbindlich. Die Darstellung ist nur zur Orientierung und zur Veranschaulichung der Ergebnisse der Analyse. Die tatsächliche Situation vor Ort kann abweichen. Die Haftung für die Richtigkeit der Informationen liegt bei den Auftraggebern.