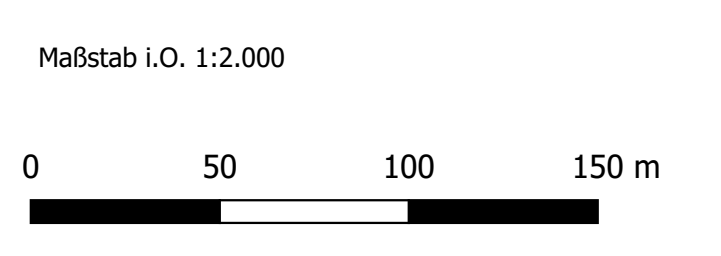
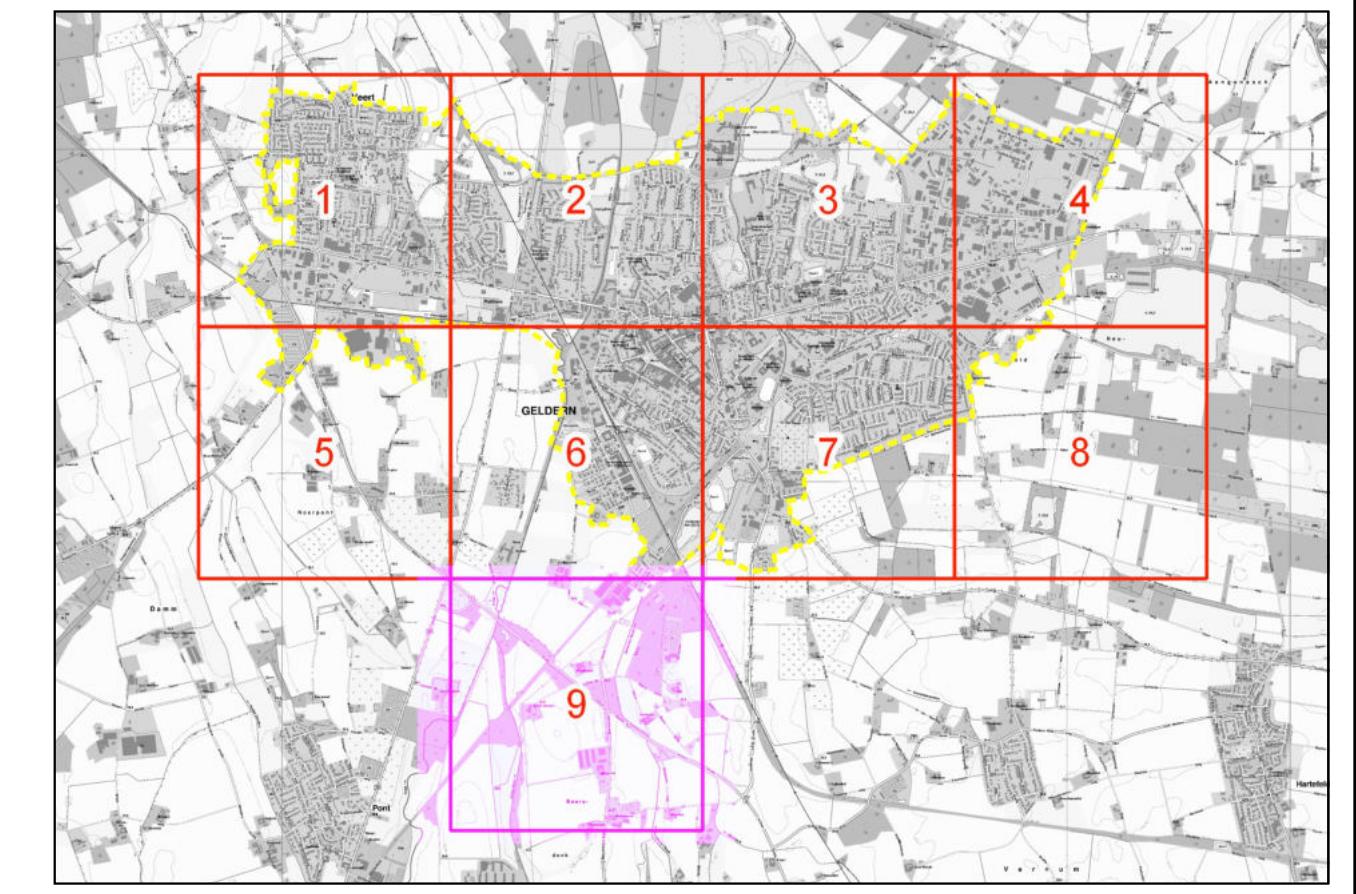


- Legende
- Abgrenzung Ortsteil Geldern und Geldern-veert
 - Einzugsgebiet Ortsteil Geldern und Geldern-veert
- Potenzielle Wassertiefe
Wasserstand
- < 10 cm
 - 10 - 30 cm
 - 30 - 50 cm
 - > 50 cm
- Potenzielles Überflutungsrisiko
Klasse
- 1 - gering
 - 2 - mäßig
 - 3 - hoch
 - 4 - sehr hoch



Quelle: Geobasisdaten der Kommunen und des Landes NRW © Geobasisdaten NRW 2023



Der Auftraggeber:		Für die Planung: Hydro-Ingenieure GmbH	
Datum		Datum	
Name		Name	
Auftraggeber			
Projekt GIS-basierte Fließweganalyse für Überflutungsmaßnahmen bei Starkregen in Geldern und Geldern-veert			
Planinhalt Risikopotenzialkarte			
Zeichnungsnummer Auftraggeber:		Zeichnungsnummer Hydro-Ingenieure GmbH:	
		4486_3000_9	
Bearbeitet:		Datum	
27.06.2023		JSL	
Gezeichnet:		Datum	
27.06.2023		JSL	
Geprüft:		Datum	
27.06.2023		RB	
Maßstab:		Format:	
1 : 2000		A 0	
Anlage:		3,9	

Hydro Ingenieure
 Siedlungsstraße 10 | 44727 Düsseldorf
 Telefon: 0211/44991-0 | Fax: 0211/44991-40
 E-Mail: info@hydro-engineure.de | www.hydro-engineure.de

Dieser Plan wurde mit QGIS 3.24 erstellt.
 Die geographische Genauigkeit der Darstellung ist nicht garantiert.
 Die Verantwortung für die Nutzung des Plans liegt bei dem Nutzer.
 Die Haftung für Schäden, die aus der Nutzung des Plans resultieren, ist ausgeschlossen.
 Die Rechte an den Daten liegen bei den jeweiligen Rechteinhabern.
 Die Rechte an den Texten liegen bei Hydro Ingenieure.