

Kinderbetreuungsangebote für morgen mitgestalten

Bedarfserhebung 2016

Tages-
pflege

Offener
Ganztag



Flexibel



Familie

Öffnungs-
zeiten



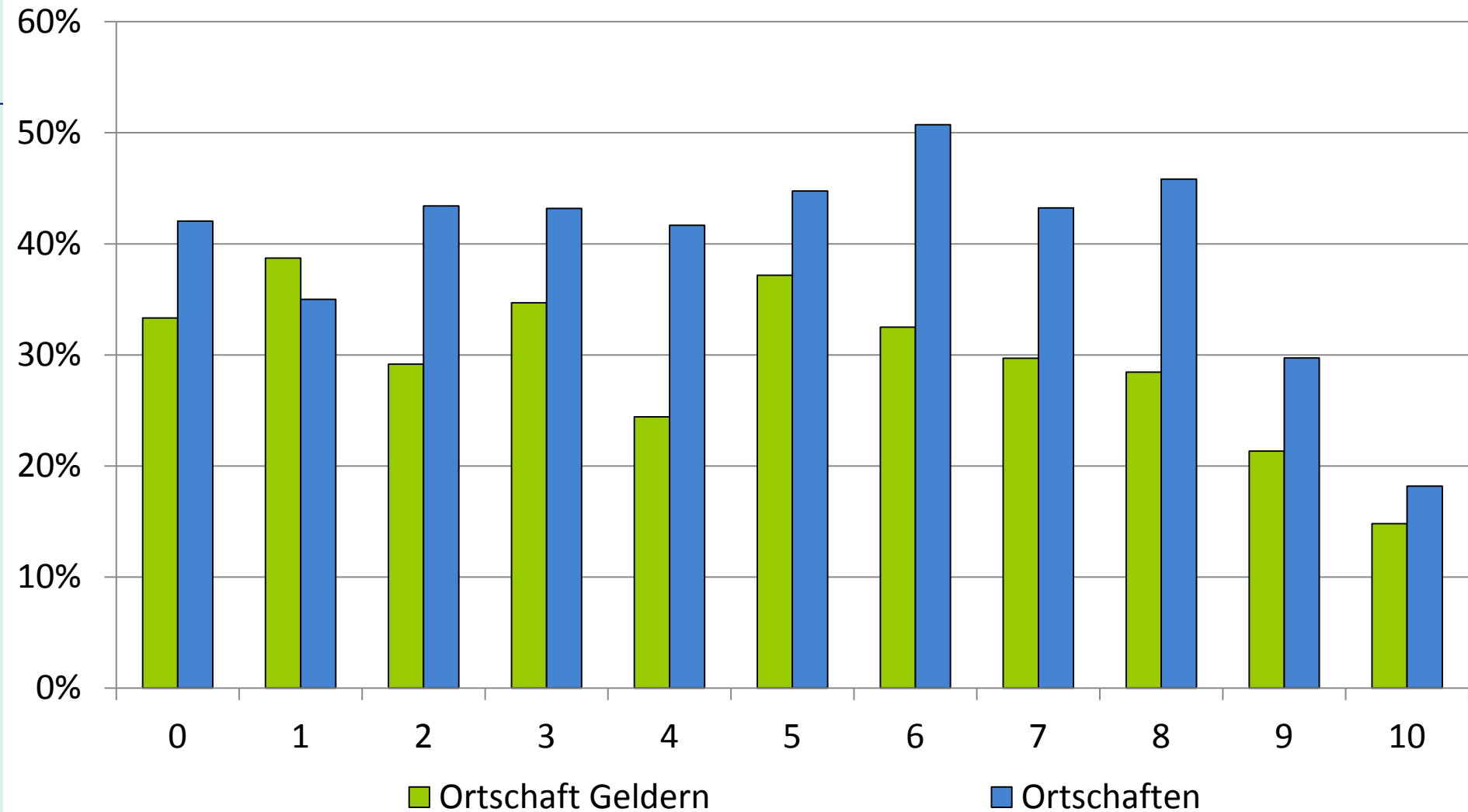
Kinder-
tagesstätten

Die Befragung wurde durch die zwei Leitfragen gesteuert:

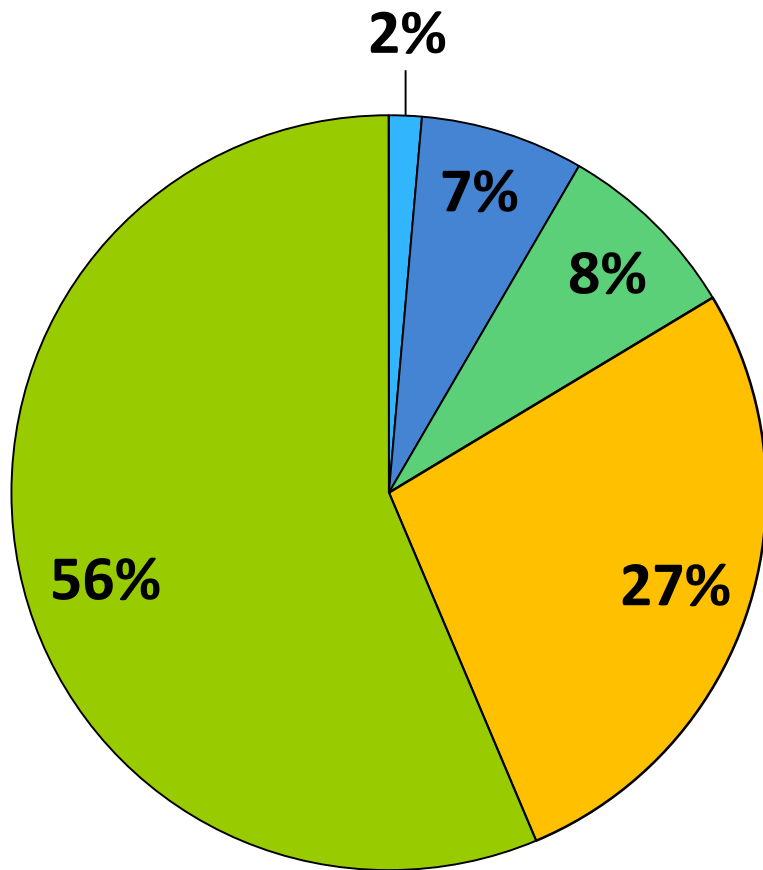
- * Wie soll die Kindertagesstätten- "Landschaft" weiterentwickelt werden?
- * Wie sieht der Bedarf der Eltern hinsichtlich der OGS- bzw. Flex-Betreuung an den unterschiedlichen Grundschulen aus?



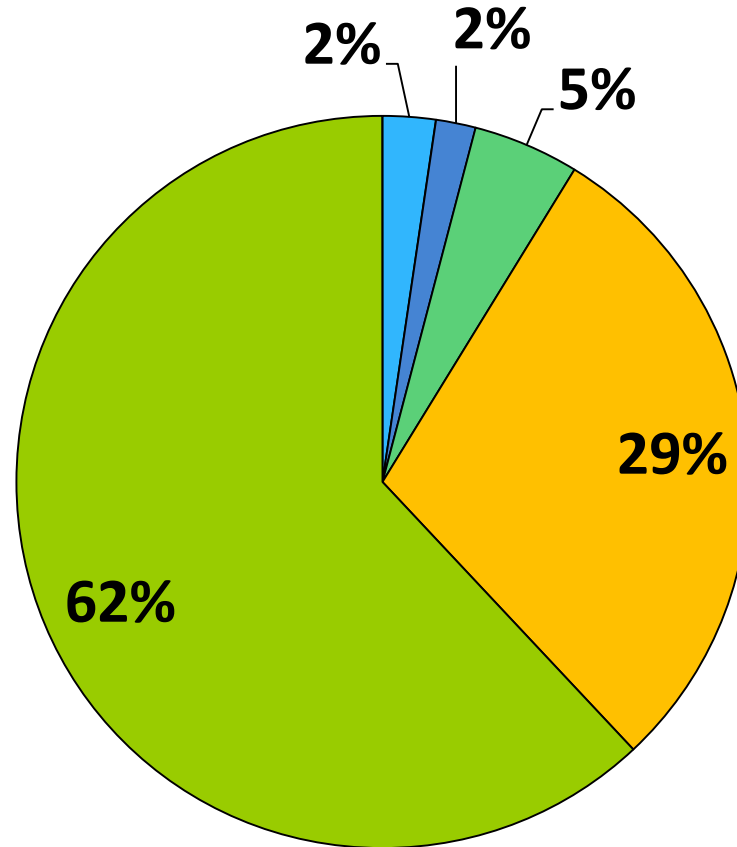
Rückantworten je Altersgruppe



Betreuungsbedarf im Vormittagsbereich



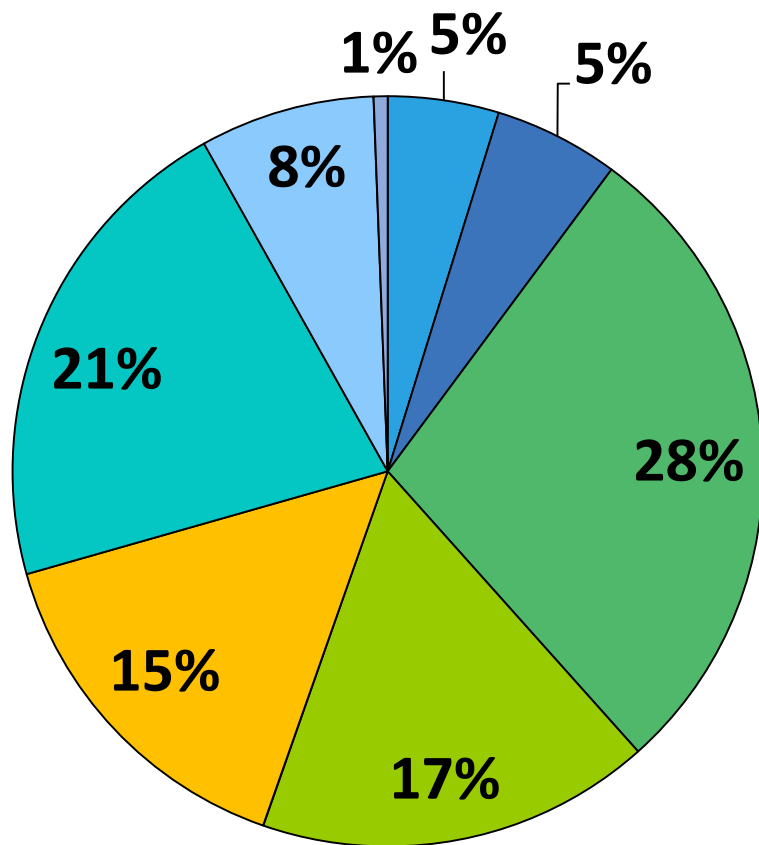
**Ki Tas
Geldern Innenstadt**



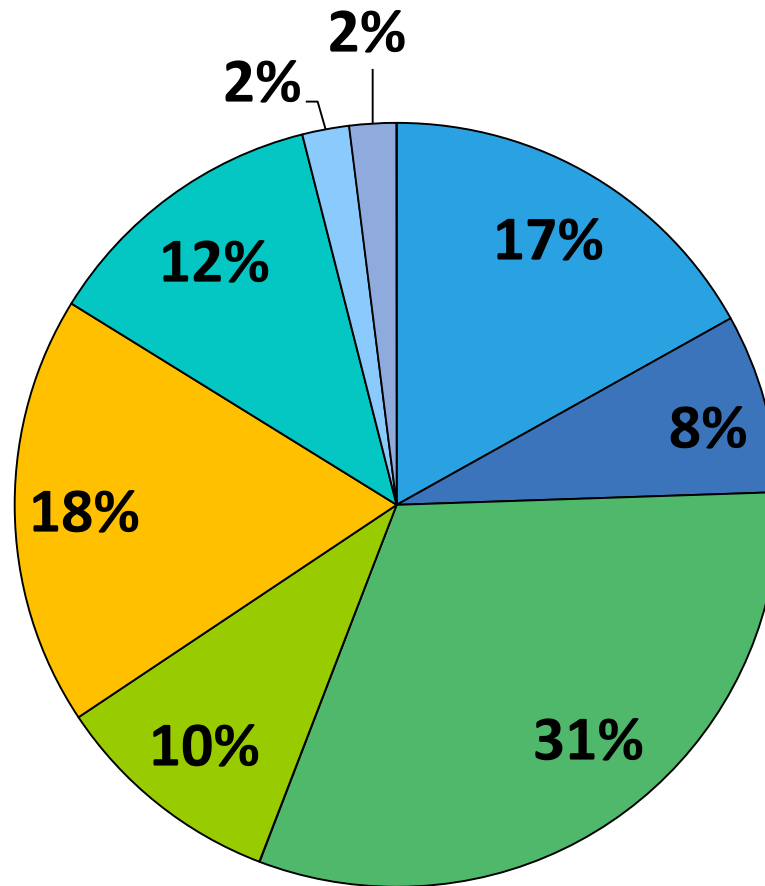
**Ki Tas
in den Ortschaften**

- vor 06.00 Uhr
- ab 06.00 Uhr
- ab 06.30 Uhr
- ab 07.00 Uhr
- ab 07.30 Uhr

Betreuungsbedarf im Nachmittagsbereich ab 12.00 Uhr



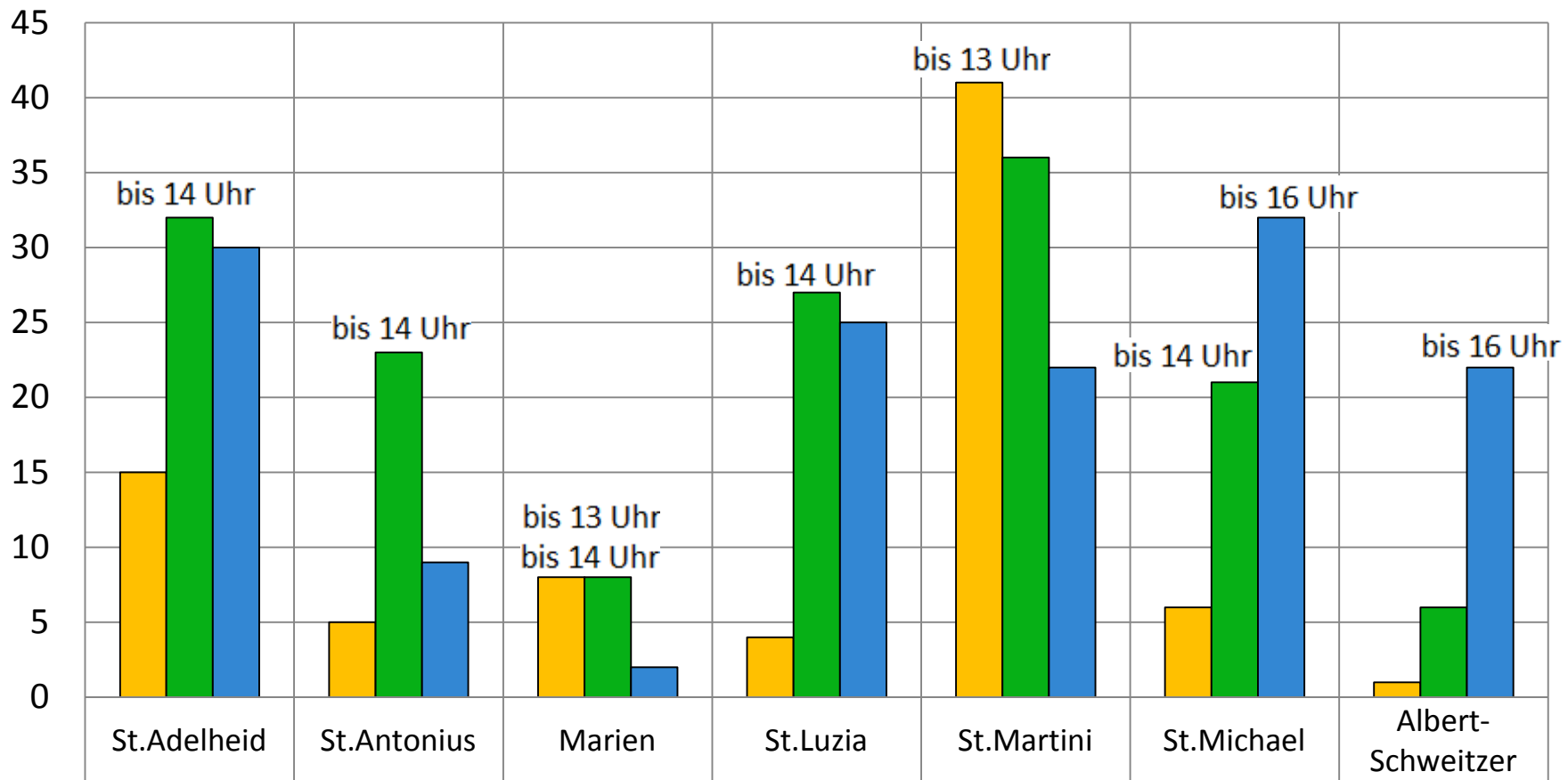
Ki Tas
Geldern Innenstadt



Ki Tas
in den Ortschaften

- bis 12 Uhr
- bis 13 Uhr
- bis 14 Uhr
- bis 15 Uhr
- bis 16 Uhr
- bis 17 Uhr
- bis 18 Uhr
- nach 18 Uhr

Flexbetreuung und OGS- Betreuung an den Grundschulen



bis 13 Uhr	15	5	8	4	41	6	1
bis 14 Uhr	32	23	8	27	36	21	6
bis 16 Uhr	30	9	2	25	22	32	22

Wünsche und Anregungen der Eltern (Auszüge)

Ich begrüße die Offenheit, den Bedarf wirklich erfassen zu wollen- Betreuung bis 15:00 geht bei vielen Familien am Bedarf vorbei

Es wäre schön, wenn man in den Ferien die Stundenzahl der Betreuung reduzieren könnte. So könnten Kinder weiterhin täglich zur Kita gehen, aber nicht so lange, als wenn die Eltern arbeiten.

Wäre schön, wenn es grundsätzlich flexibler wäre.

Kinderbetreuung ab 07.00 von Montag-Freitag damit wir ab 07.30 Uhr arbeiten können. Schulen bieten Kinderbetreuung ab 07.45, das ist für uns leider sehr schlecht, da wir beide Arbeitnehmer sind und ab 07.30 arbeiten müssen.

Super wäre, wenn das Kind nur bis 14:00 in die Betreuung geht, dass die Möglichkeit besteht nur einen Snack mitzugeben. So hätte man zumindest 1x am Tag die Gelegenheit als Familie 1 Gemeinsame gleiche Mahlzeit einzunehmen.

OGS stündliche Abholzeiten

Sicherstellen das ein Kind, U und Ü3 Platz, einen Kigaplatz am eigenen Wohnort bekommt. Mehr Ü3 Plätze

Angebot eines Imbisses

Da die meisten Kindergärten erst um 07:15 Uhr öffnen, fände ich es besser, wenn es Möglichkeiten gäbe, dass sie früher öffnen, da es Eltern gibt, die schon früher auf der Arbeit sein müssen.

Ich wünsche mir, dass ich mein Kind auch um 15.00 Uhr in der Schule abholen kann.

Wunschlos glücklich mit unserer Kita

Flexible Wahl der Betreuung, auch in den Ferien. Gerade in den Sommerferien müssen die Kinder bis zum Nachmittag bleiben, auch wenn man nur Betreuung bis 13 Uhr benötigt.

Flexiblere Zeiten wären von Vorteil, z.B. nur 3 Tage á 8h (Vielleicht könnten sich dann manche Kinder auch 1 Platz sozusagen teilen?)
Negativ: 35 h geteilt gibt nur bei unseren Kindergarten. Wenn wir also von 45h verkürzen wollen, dann bringt dies uns persönlich nichts(12 h abholen, 14h wieder bringen- das macht für uns wenig Sinn)
Vorschlag: 35 h (bis 14 Uhr) wäre für unser Kind und uns evtl. eine gute Option/Angebot.

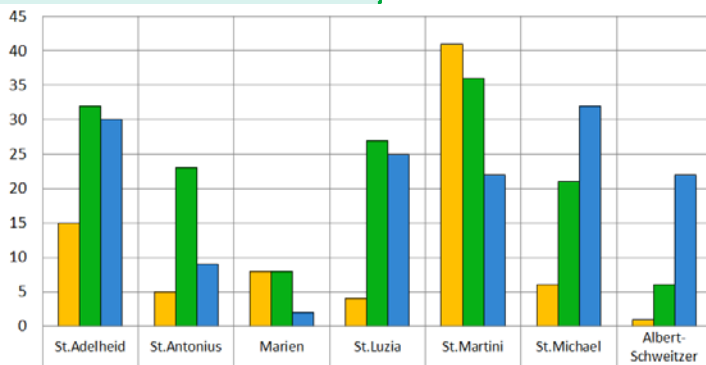
Für uns als „Beide Eltern Berufstätig“ ist es ganz wichtig unsere Tochter immer flexibler abholen zu können, also zwischen 14 und 16 Uhr.
Wir können uns nicht immer an die genauen Abholzeiten 14 oder 16 Uhr halten, weil wir ausser Beruf noch viele andere Termine haben.

Ferienbetreuung weiterhin

Wie soll die Kindertagesstätten-“ Landschaft“ weiterentwickelt werden?

Hohe
Abdeckung
der
Betreuungs-
wünsche

- * Mit Betreuungszeiten ab 07.00 Uhr und 07.30 Uhr können 83%-91% des optimalen Betreuungsbedarfes der Eltern abgedeckt werden
- * Die aktuellen Betreuungszeiten des Zeitraumes von bis 12.00 Uhr bis 16.00 Uhr decken 70%-84% der Betreuungsbedarfe der Eltern ab
- * Es besteht seitens der Eltern kein Bedarf für eine Betreuung über Nacht, nur vereinzelt bis nach 18.00 Uhr



Wie sieht der Bedarf der Eltern hinsichtlich der OGS- bzw. Flex-Betreuung an den unterschiedlichen Grundschulen aus?

- * Die Betreuungsbedarfe fallen für jeden Offenen Ganzttag sehr unterschiedlich aus. Generell ist aber der Wunsch erkennbar kürzere Betreuungszeiten teilweise parallel neben einer 16 Uhr-Betreuung einzurichten.
- * Den Eltern ist es jedoch umso wichtiger ihre Kinder flexibel vom Offenen Ganzttag abzuholen.

Vielen Dank für Ihre Aufmerksamkeit!

